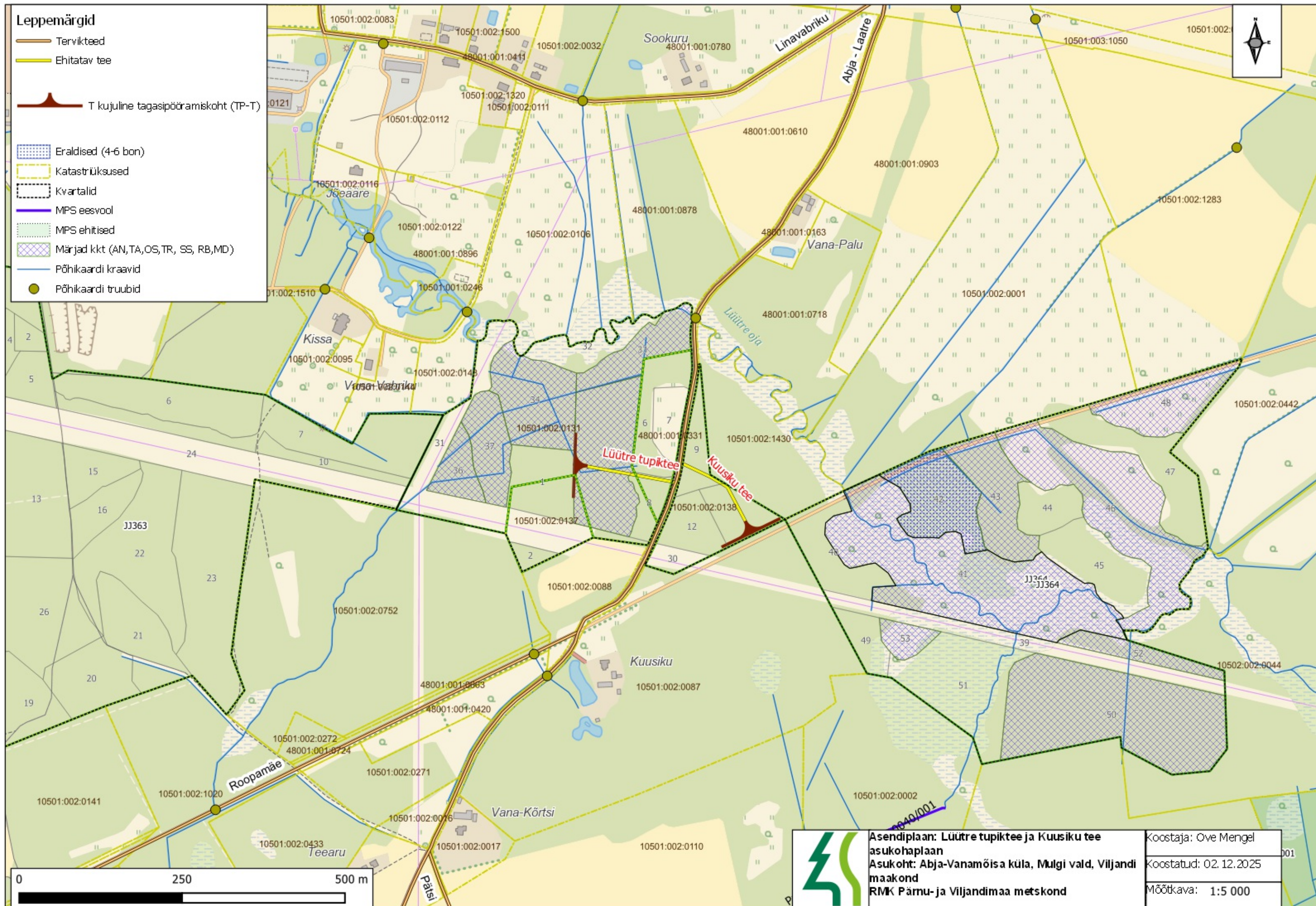


## Leppemärgid

- Tervikteed
- Ehitatav tee
- T kujuline tagasipööramiskoht (TP-T)
- Eraldised (4-6 bon)
- Katastriüksused
- Kvartalid
- MPS eesvool
- MPS ehitised
- Märjad kkt (AN, TA, OS, TR, SS, RB, MD)
- Põhikaardi kraavid
- Põhikaardi truubid



**Asendiplaan: Lõõtre tupiktee ja Kuusiku tee**  
**asukohaplaan**  
 Asukoht: Abja-Vanamõisa küla, Mulgi vald, Viljandi maakond  
 RMK Pärnu- ja Viljandimaa metskond

Koostaja: Ove Mengel  
 Koostatud: 02. 12. 2025  
 Mõõtkava: 1:5 000